

# การสร้างทัศนคติเชิงบวกเพื่อรองรับการเปลี่ยนแปลง



**ผศ.สมหมาย มหาบรรพต**

# ทำไมต้องเปลี่ยนแปลง

งานที่ทำอยู่มีอะไรเปลี่ยนแปลงบ้าง



# ยุคแห่ง Disruption คือ?

- ยุคแห่งการหยุดชะงัก
- การเปลี่ยนแปลงของยุคสมัยเน้นพัฒนาสิ่งใหม่ๆ รอบตัวและมองหาสิ่งที่จะสามารถต่อยอดได้ในอนาคต



# ปัจจัยที่ทำให้เกิดยุค Disruption

- ความรวดเร็วทันใจ
- การศึกษาและมุมมองของคนรุ่นใหม่
- ความเชื่อมั่น
- การรับรู้ข้อมูล



# ตลาดแรงงานแบ่งคนเป็น 3 กลุ่ม

- กลุ่มที่ใช้แรงงาน – ทดแทนได้ด้วยหุ่นยนต์ และ เครื่องจักรกล
- กลุ่มที่ต้องใช้การวิเคราะห์และการใช้ข้อมูล – ทำงานร่วมกับ AI
- กลุ่มที่ AI ไม่สามารถทดแทนได้ - กลุ่มที่ต้องใช้ความคิดสร้างสรรค์ และสัมผัสของมนุษย์รวมถึงงานศิลปะ



# ทักษะจำเป็น (Essential skills) สำหรับการทำงานเพื่อรองรับการเปลี่ยนแปลง มี 4 หมวด 7ทักษะ



# หมวดทักษะระหว่างบุคคล (Interpersonal skills)

- ทักษะการสื่อสารด้วยวาจา (Oral communication)
- ทักษะการสร้างพลังให้แก่ผู้อื่น (Empowering others)



# หมวดทักษะด้านความคิด (Thinking skills)

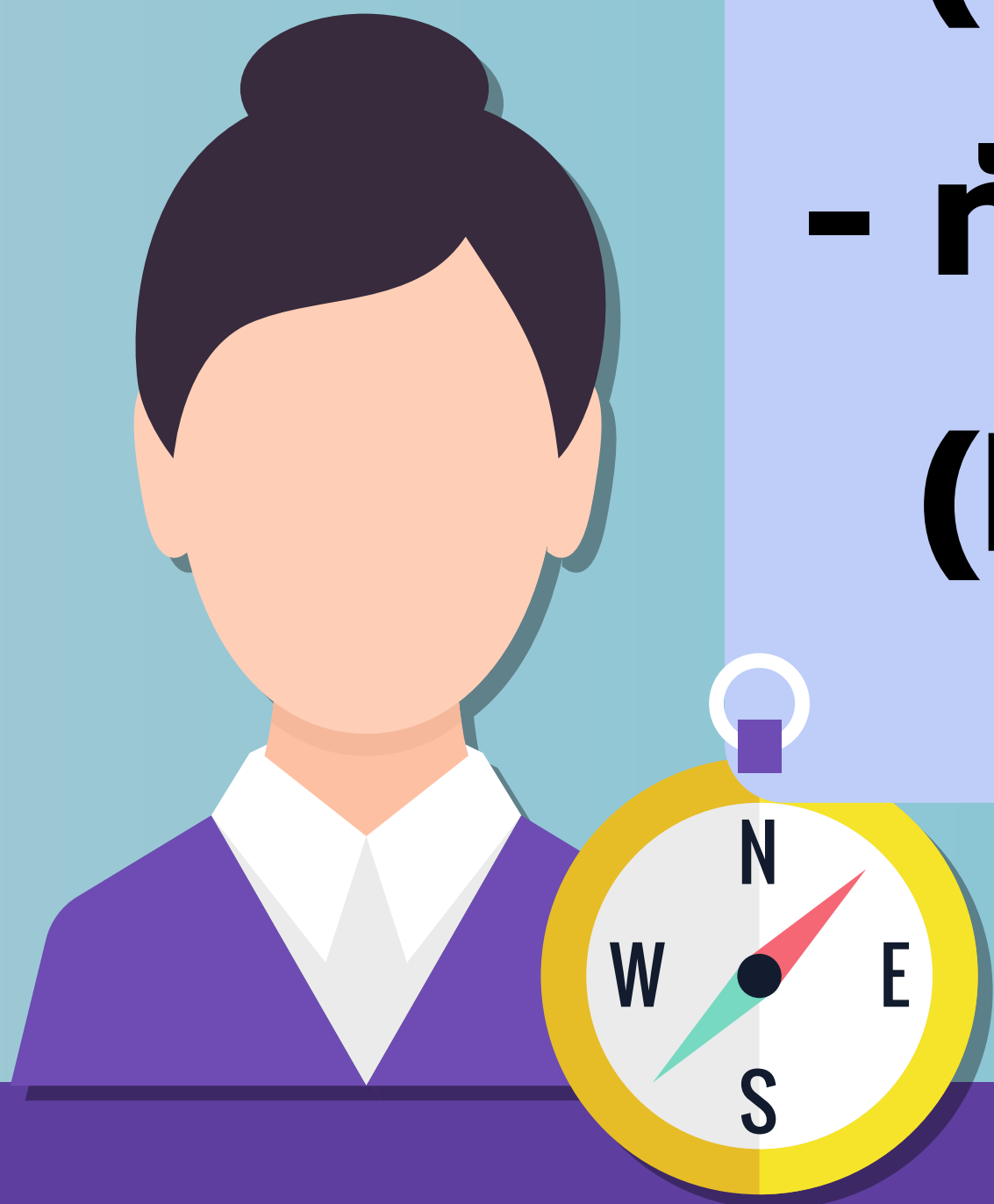
- ทักษะการคิดเชิงวิเคราะห์ (Analytical Thinking)
- ทักษะการคิดริเริ่มและการสร้างนวัตกรรม (Initiative & Innovation)





# หมวดทักษะด้านการปรับตัว (Adaptability skills)

- ทักษะการบริหารจัดการกับความเปลี่ยนแปลง  
(Managing Change)
- ทักษะการใช้เทคโนโลยี  
(Digital Literacy)



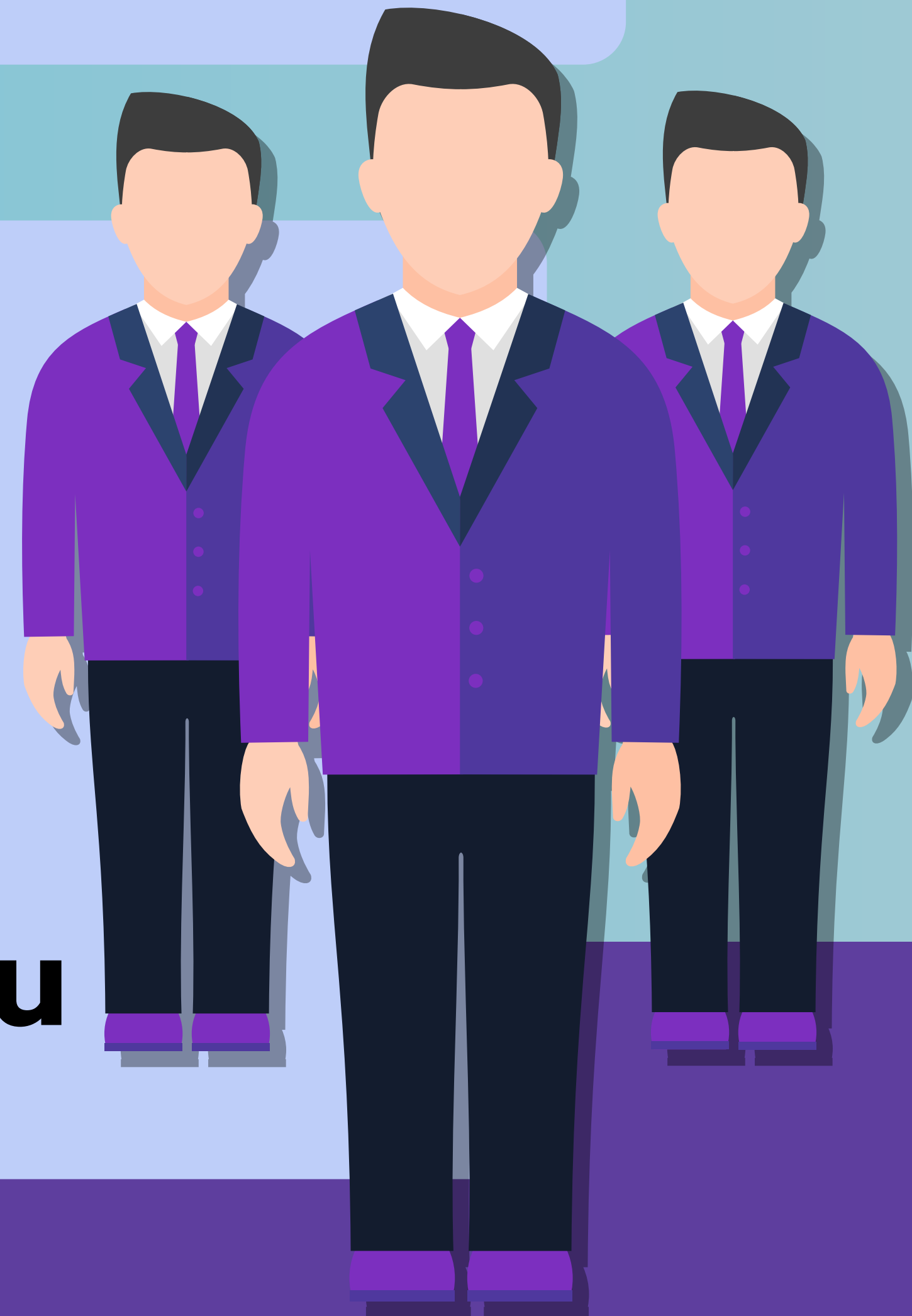
# หมวดทักษะด้านความเฉียบคมทางธุรกิจ (Business Acumen skills)

- ทักษะแนวคิดของผู้ประกอบการ  
(Entrepreneurial Mindset)



# ทัศนคติเชิงบวก (Positive Attitude)

- ความสามารถ (Ability)
- เพื่อใช้ทักษะ (Skill)
- สมรรถภาพ (Competency)
- ในการสร้างสรรค์ (Creativity) สิ่งดีให้เกิดขึ้น



# องค์ประกอบของทัศนคติ

- การคิด (Thinking) – คิดดี
- ความรู้สึก (Feeling) – อารมณ์ดี
- อารมณ์ดี (Action) – ทำสิ่งดี

คิดดี > ทำดี > พุดดี



# ทัศนคติต่อตนเองและผู้อื่น

- ฉัน**เลว**แต่คุณ**ดี**

(I'm not Ok, You're OK)

ต้องการกำลังใจ เอาใจใส่



# ทัศนคติต่อตนเองและผู้อื่น



- ฉันดีแต่คุณเลว

(I'm OK, You're not OK)

คุกคามสิทธิผู้อื่น ยกตนข่มท่าน

# ทัศนคติต่อตนเองและผู้อื่น

- ฉัน**เลว**คุณก็**เลว**ด้วย

(I'm not OK, You're not OK)

หวาดระแวง มองโลกในแง่ร้าย



# ทัศนคติต่อตนเองและผู้อื่น

- ฉันดี เธอก็ดีด้วย

( I'm OK, You're OK )

แสดงความคิด ความรู้สึกได้อย่างเหมาะสม





# การสร้างทัศนคติเชิงบวกในการทำงานกับผู้อื่น

## รู้ตน

- อารมณ์
- ความคิด
- ความรู้สึก

## รู้คน

- นักศึกษา
- อาจารย์ / บุคลากร
- เพื่อนร่วมงาน
- บุคคลภายนอก

## รู้งาน

- ข้อบังคับ
- กฎ
- ระเบียบ
- ประกาศ

# กิจกรรม



การแสดงบทบาทสมมติเพื่อสร้างทัศนคติเชิงบวกในสถานการณ์ดังต่อไปนี้

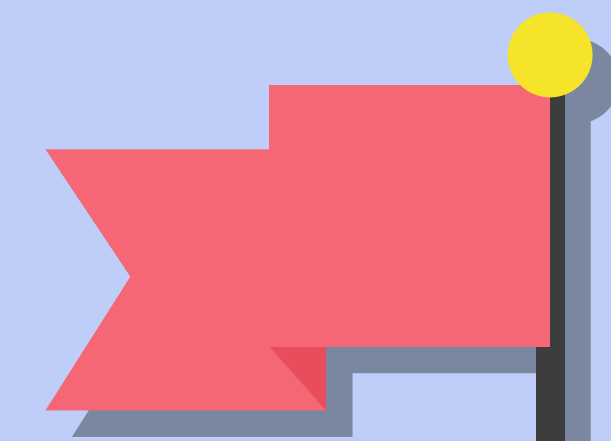
1. นักศึกษาไทยมาติดต่อการจ่ายเงินล่าช้า
2. นักศึกษาต่างชาติมาขอรายละเอียดการชำระค่าเทอม
3. อาจารย์มาติดต่อเบิกเงินค่าโครงการที่ล่าช้า
4. ผู้ปกครองมาขอคำแนะนำในการผ่อนผันค่าเทอม
5. ผู้รับเหมาติดตามความคืบหน้าเงินที่ขอเบิก
6. เพื่อนร่วมงานพูดถึงที่ทำงานเดิมเปรียบเทียบกับงานที่ทำอยู่



# การสร้างทัศนคติเชิงบวกในการทำงานด้วยหลักศาสนา

## ใช้หลักอริยาบท 4

- 1.ฉันทะ – รักในงานที่ทำ
- 2.วิริยะ – ความเพียรพยายาม
- 3.จิตต – เอาใจใส่ในการทำงาน
- 4.วิมังสา - ไตร่ตรองงาน



# บ้านแห่งความสำราญ บ้านสมเด็จพระพะระยา

